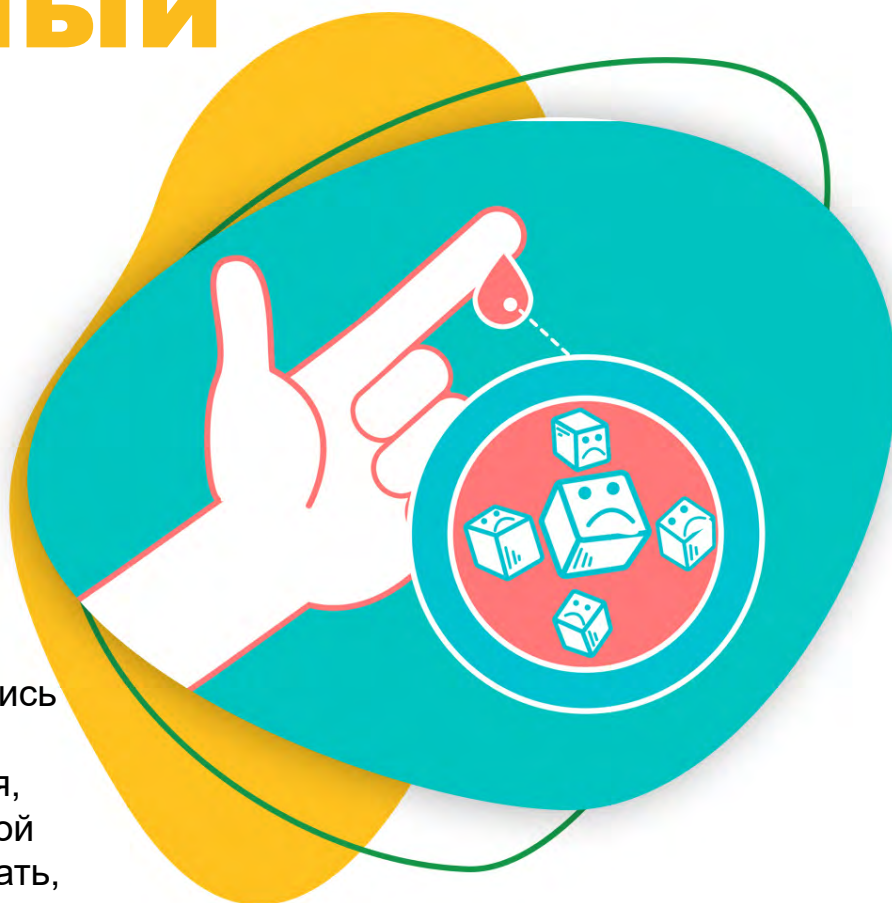


Сахарный диабет

Сахарный диабет – опасная болезнь, ее можно смело назвать «silent killer» (тихий убийца), потому что в большинстве случаев мы живем с этим недугом бессимптомно много лет. И только тогда, когда спустя 5-7-10 лет у пациента появились множественные сосудистые и неврологические изменения, он обращается за медицинской помощью. Мы привыкли считать, что сахарный диабет бывает 1 и 2 типа, однако на самом деле их намного больше. Наша программа позволяет вовремя выявить явные или скрытые формы диабета.



Код	Наименование услуги	Цена по прейскуранту (без скидки), руб.	Цена со скидкой 20%, руб
КОНСУЛЬТАЦИИ			
001-17	Прием (осмотр, консультация) врача-эндокринолога первичный	1 680	1 344
ЛАБОРАТОРНЫЕ ИССЛЕДОВАНИЯ			
009-2-35	Глюкоза	144	115,20
009-2-36	Гликированный гемоглобин (Hb A1C)	648	518,40
009-4-57	Инсулин	792	633,60
ИНСТРУМЕНТАЛЬНЫЕ ИССЛЕДОВАНИЯ			
002-4-3	УЗИ органов брюшной полости (печень, желчный пузырь, поджелудочная железа, селезенка)	1 800	1 440
МАНИПУЛЯЦИИ			
004-1-20	Забор крови из вены	300	240
ИТОГО		5 364	4 291,20