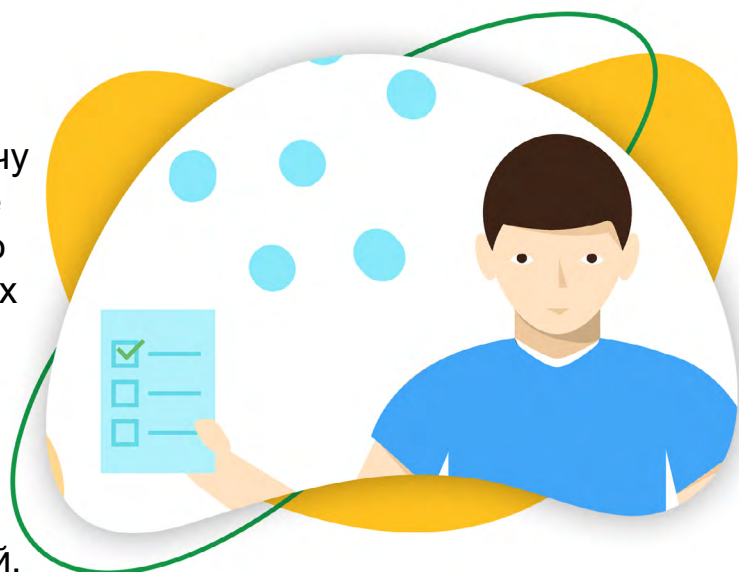


# Здоровье мужчин до 40 лет

Чаще всего мужчины обращаются к врачу только при наличии жалоб на состояние здоровья, однако существует множество заболеваний, которые на ранних стадиях не проявляются симптоматически. Поэтому очень важно регулярно проходить комплексное урологическое обследование, чтобы выявлять патологические изменения на досимптомных стадиях и предупреждать появление осложнений.



Код	Наименование услуги	Цена по прейскуранту (без скидки), руб.	Цена со скидкой 20%, руб
<b>КОНСУЛЬТАЦИИ</b>			
001-35	Прием (осмотр, консультация) врача-уролога первичный	1 680	1 344
<b>ЛАБОРАТОРНЫЕ ИССЛЕДОВАНИЯ</b>			
009-10-16	Обнаружение ДНК цитомегаловируса (ДНК Cytomegalovirus)	450	360
009-10-36	Обнаружение ДНК вирусов папилломы человека высокого канцерогенного риска (ДНК ВПЧ 16, 18, 31, 33, 35, 39, 45, 51, 52, 56, 58, 59, 68 типов) количественно	900	720
009-10-72	Обнаружение ДНК микоплазмы гениталис ( <i>Mycoplasma genitalium</i> ) кач	450	360
009-10-78	Суммарное обнаружение ДНК уреоплазмы уреолитикум, уреоплазмы парвум ( <i>Ureaplasma urealyticum</i> , ( <i>Ureaplasma parvum</i> ), колич.	528	422,40
009-10-80	Обнаружение ДНК хламидий трахоматис ( <i>Chlamydia trachomatis</i> ) (мазок/отделяемое конъюнктивы глаз; мазок/отделяемое ротоглот), кач	510	408
009-1-10	Общий анализ мочи	300	240
009-1-30	Общеклиническое исследование секрета предстательной железы	360	288
009-1-54	Микроскопическое исследование мазка (у мужчин) из уретры (или с крайней плоти)	300	240
009-1-55	Общий анализ крови (с лейкоцитарной формулой, с СОЭ)	510	408
009-2-10	Креатинин	216	172,80
009-2-11	Мочевина	216	172,80
009-2-12	Мочевая кислота	216	172,80
009-2-35	Глюкоза	144	115,20
009-2-40	Билирубин общий	216	172,80
009-2-41	Билирубин прямой	216	172,80
009-2-43	Холестерин общий	216	172,80
009-2-44	ЛПВП-холестерин	300	240
009-2-45	ЛПНП-холестерин	300	240
009-2-46	Триглицериды	300	240
009-2-49	Липопротеин (а)	2 160	1 728
009-2-73	Кальций	216	172,80
009-2-78	Электролиты (К, Na, Cl)	450	360
009-4-10	Тиреотропин (ТТГ)	510	408
009-4-27	Тестостерон	510	408
009-4-72	Лептин	1 080	864
<b>ИНСТРУМЕНТАЛЬНЫЕ ИССЛЕДОВАНИЯ</b>			
002-4-88	ТРУЗИ предстательной железы с ЦДК и доплерометрией	2 160	1 728
002-4-28	УЗИ мошонки	960	768
002-4-112	УЗДГ сосудов мошонки	1 200	960
<b>МАНИПУЛЯЦИИ</b>			
004-1-22	Забор соскобов	240	192
004-1-67	Забор секрета предстательной железы	600	480
004-1-20	Забор крови из вены	300	240
004-1-8	Забор материала для ДНК-диагностики (ПЦР)	360	288
<b>ИТОГО</b>		<b>19 074</b>	<b>15 259,20</b>